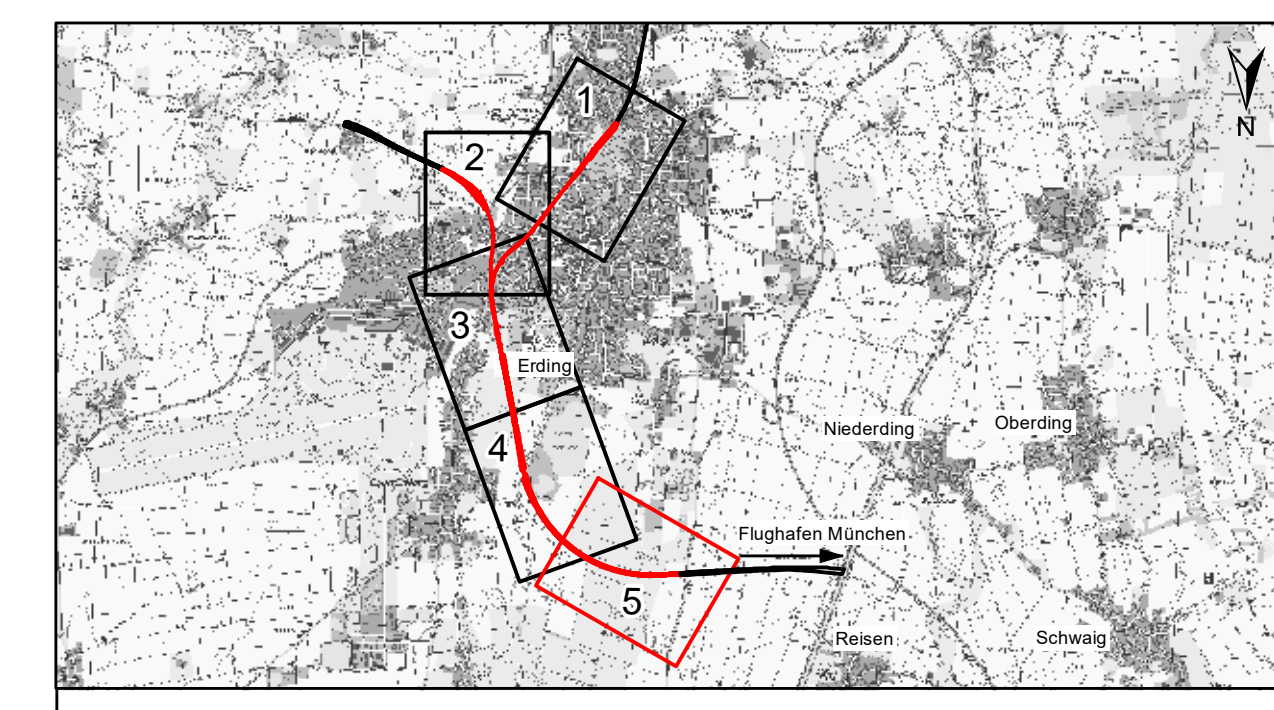


1. Änderung

Anlage Nr.: 15.3.7



Index	Änderung / Ergänzung		
a	Ausgangsverfahren: 1. Änderung im laufenden Verfahren - (geplante Anlage)		01.12.2023
	Ausgangsverfahren: Antragsfassung		28.02.2020
Planmahl			
<p align="center">Planfeststellung Schutzgut Tiere und Biologische Vielfalt, Bestand Strecke 5601, Bahn-km 16,9+34 - 18,3+00</p>			
Vorhabenträger	Vorhabenträger	Vorhabenträger	
 NETZE DB Netz AG Richelstraße 3 80634 München	 NETZE DB Station&Service AG Bahnhofmanagement München Bayerstraße 106, 80335 München	 NETZE DB Energie GmbH Richelstraße 3 80634 München	
Vertreter der Vorhabenträger	Mitbest.	Format:	
 NETZE DB Netz AG, Großprojekte Süd Richelstraße 3 80634 München	I-2000	980 x 594	
	Höhensystem	DHHN 12	
	Koordinatensystem	DHDN 90	
	Datum: 08.12.2023	Unterschrift: gez./V. Beer	
verantwortliche Planungsgemeinschaft Ingenieurergesellschaft Östliche Schienenanbindung Flughafen München	Planzeichen I-Nr.: I-soderung / AZ 4.2-UP-4-L040-A9-a Ausgab vom 01.12.2023		
 OBERMEYER <i>SFS Ingenieure AG</i> <i>Berastende Ingenieure in Bauwesen</i>  OBERMEYER Partner • Berater GmbH Postfach 20 42, 80915 München Datum: 01.12.2023 Unterschrift: gez./ppa. Lochbihler	Datum	Name	
Planverfasser	berath.	15.07.2015	/if / fluplan
fluplan	ks / ifluplan	15.07.2015	ma / ifluplan
Institut für Umweltplanung und Raumentwicklung, Analyse/Tr. B. 01709 München Datum: 01.12.2023 Unterschrift: gez./A. Fronzcek	gepr.	15.07.2015	ma / ifluplan
Bauvorhaben	<p align="center">Lückenschluss Erding - Flughafen München und Walpertskirchener Spange, PFA 4.2</p>		